

COMMUNE DE VERDALLE

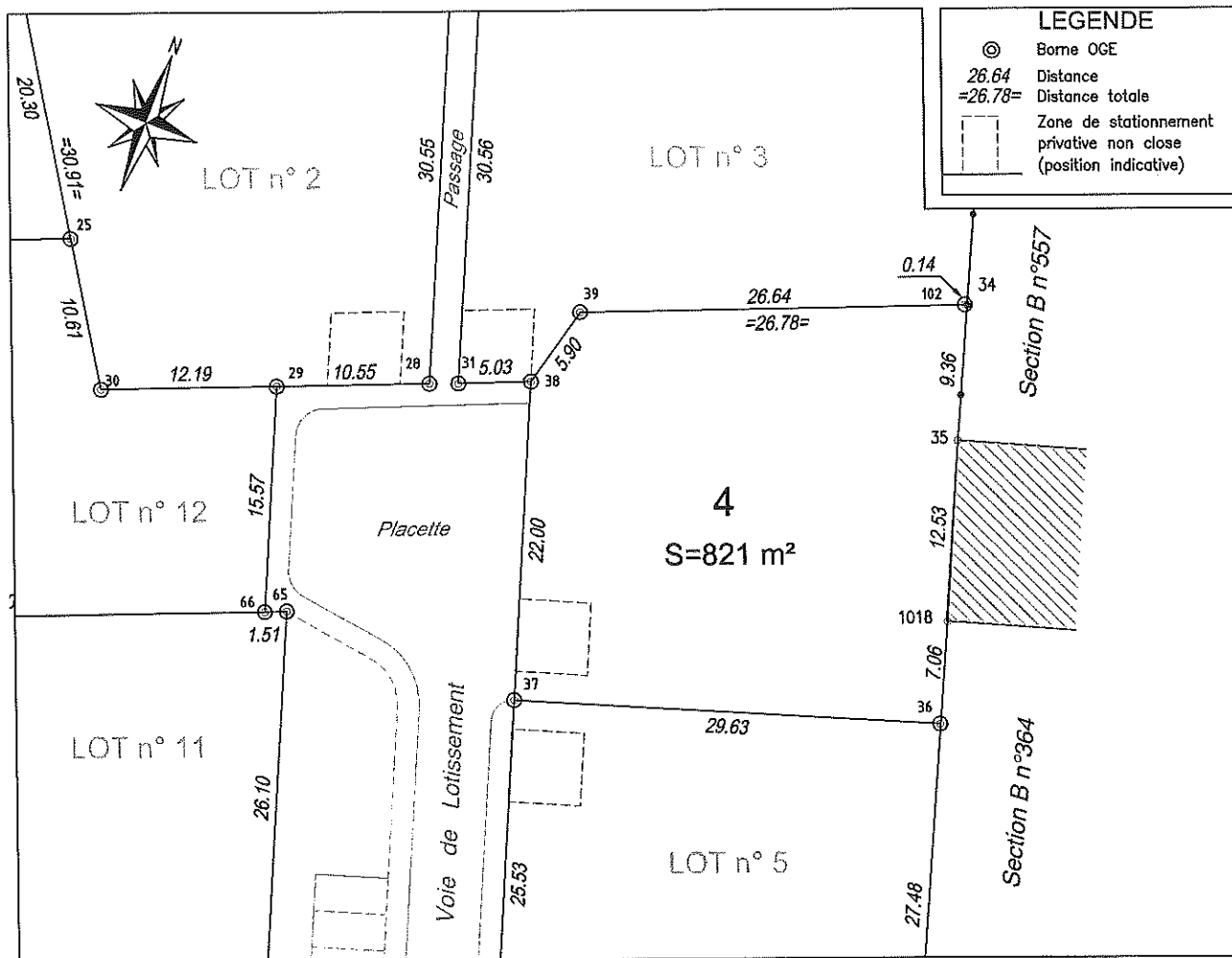
Lotissement
LA LAUZERDIE
Tranche 2

PLAN DE BORNAGE

Echelle : 1/500

LOT n° 4 Section B n°858 Surface mesurée : 821 m²

ACQUEREUR:



LEGENDE

- ⊙ Borne OGE
- 26.64 Distance
- =26.78= Distance totale
- ▭ Zone de stationnement
privative non close
(position indicative)

L'Acquéreur

Le Lotisseur

Le Géomètre-Expert

